

FaceLite

紧凑型人脸识别终端



Suprema FaceLite是最紧凑的人脸识别终端，提供世界上最好的功能。FaceLite采用Suprema面部生物识别技术的最新创新技术，提供无与伦比的匹配速度，准确性和安全性。凭借Suprema的专利光学工程，FaceLite可实现高达25,000 lx的操作照度，从而无论光照条件如何，都能带来全方位的视觉效果。FaceLite采用紧凑且符合人体工程学设计的结构，可为各种访问控制和考勤站点（无论大小）提供卓越的性能和可用性。

特点



超级性能

- 匹配速度: 1:3,000 次匹配/秒
- 组匹配: 1:5,000 次匹配/秒
- 用户容量: 最大 30,000 个用户 (1:1), 3,000 个用户 (1:N)



最高工作照度

- 工作照度从 0lx 到 25,000lx
- 覆盖完全黑暗到所有室内照明条件



增强安全性

- 基于红外的实时人脸检测 (LFD); 防止打印图像和 LCD 欺骗
- 人脸模板加密
- 与 TLS 1.2 的安全通信



多种 RFID 卡读取

- LF(125kHz), HF(13.56MHz) 双频
- 读取所有类型卡, 包括移动卡 (NFC and BLE)



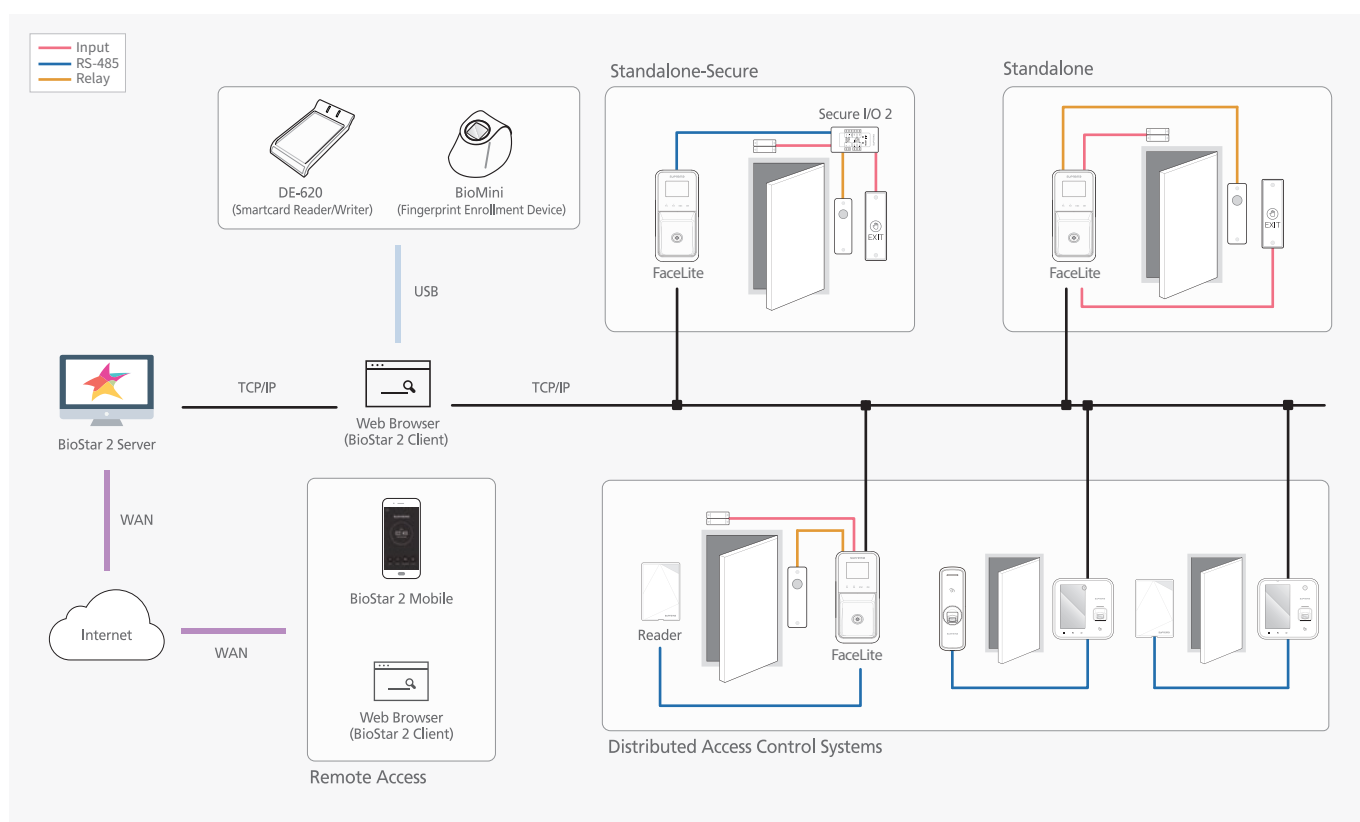
人体工学和用户便利性

- 扩展高度范围: 145cm - 210cm
- 改善面部注册程序

规格

特点	FL-DB
生物识别	Face
RF 类型	125kHz EM 13.56MHz: MIFARE, MIFARE Plus, DESFire/EV1, FeliCa
移动卡	NFC, BLE
最大用户数	30,000(1:1), 3,000(1:N)
最大日志数	5,000,000
Ethernet	10/100Mbps, auto MDI/MDI-X
RS-485	1通道主或从 (可选)
Wiegand	1通道输入或输出 (可选)
TTL	2通道输入
Relay	1 Relay
防拆	支持
CPU	1.2GHz 四核
内存	8GB Flash + 1GB RAM
工作温度	-20°C ~ 50°C
尺寸 (WxHxD, mm)	80 x 160.3 x 71.8
电源	DC 24V
证书	CE, FCC, KC, RoHS, REACH, WEEE, BT SIG

系统配置



Suprema Inc.

深圳市福田区车公庙泰然六路苍松大厦北座608室
 电话: (86 755) 8320 3330
 E-mail: sales@suprema.cc
 网址: www.suprema.cc

