

# BioLite N2

户外IP指纹识别终端



Suprema BioLite N2是Suprema的第二代户外指纹终端，基于Suprema最新的生物识别技术和安全平台，提供全面的门禁和考勤功能。BioLite N2以Suprema最新的指纹算法和世界上最好的指纹传感器为特色，提供领先的性能和安全性。BioLite N2采用坚固耐用的IP67外壳，采用多级RFID读取技术，增加了系统设计的灵活性。

# BioLite N2

## 户外IP指纹识别终端

### 特点



- 一流的表现
- 最新的Suprema指纹算法
  - 强大的1.2 GHz CPU



- 多种RFID卡读取
- LF(125kHz), HF(13.56MHz) 双频
  - 读取所有类型卡, 包括移动卡 (NFC和BLE)



- 先进的精度和安全性
- 高精度OP6光学传感器



- IP67认证防尘防水
- 非常适合恶劣的环境和户外安装



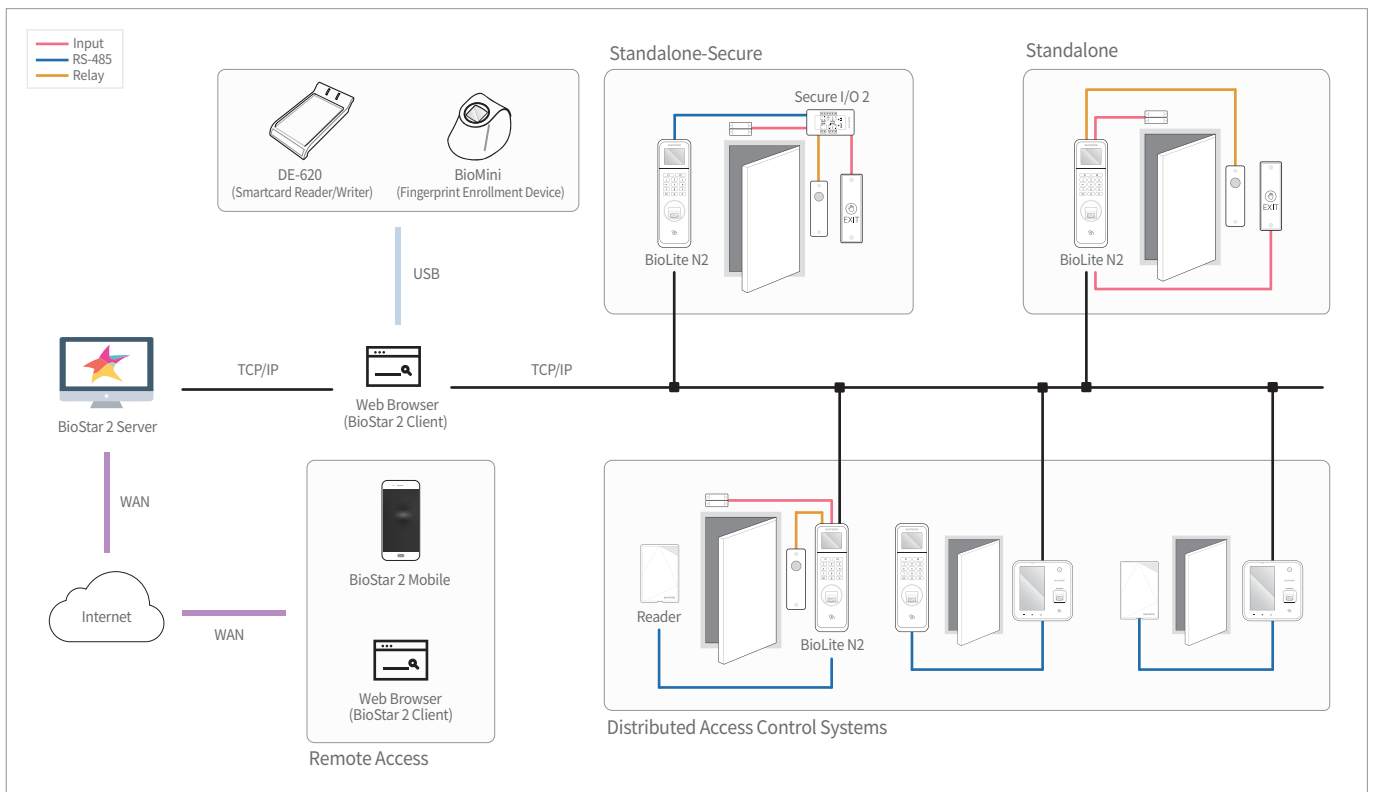
- 全职出勤功能
- 带键盘的彩色LCD用于考勤功能

### 规格

生物识别	指纹				
传感器类型	光学传感器(OP6)				
模板	SUPREMA / ISO 19794-2 / ANSI 378				
提取 / 匹配	MINEX certified and compliant				
RF选项	<table border="1"> <thead> <tr> <th>BLN2-ODB</th> <th>BLN2-OAB</th> </tr> </thead> <tbody> <tr> <td>125kHz EM &amp; 13.56MHz MIFARE, MIFARE Plus, DESFire/EV1 &amp; 2.4GHz BLE</td> <td>125kHz EM, HID Prox &amp; 13.56MHz MIFARE, MIFARE Plus, DESFire/EV1, FeliCa, iCLASS SE/SR, NFC &amp; 2.4GHz BLE</td> </tr> </tbody> </table>	BLN2-ODB	BLN2-OAB	125kHz EM & 13.56MHz MIFARE, MIFARE Plus, DESFire/EV1 & 2.4GHz BLE	125kHz EM, HID Prox & 13.56MHz MIFARE, MIFARE Plus, DESFire/EV1, FeliCa, iCLASS SE/SR, NFC & 2.4GHz BLE
BLN2-ODB	BLN2-OAB				
125kHz EM & 13.56MHz MIFARE, MIFARE Plus, DESFire/EV1 & 2.4GHz BLE	125kHz EM, HID Prox & 13.56MHz MIFARE, MIFARE Plus, DESFire/EV1, FeliCa, iCLASS SE/SR, NFC & 2.4GHz BLE				
CPU	1.2 GHz				
内存	8GB闪存 + 64MB RAM				
用户上限	10,000				
模板上限	20,000*				
日志上限	1,000,000				
LCD	1.77" 彩色LCD				
声音	16-bit Hi-Fi				
以太网	10/100 Mbps, auto MDI/MDI-X				
RS-485	1通道主接口或从属接口 (可选)				
Wiegand	1通道入口或出口 (可选)				
TTL	2通道输入				
继电器	1个继电器				
入侵保护	IP67				
防拆	支持				
电源	DC 12V				
工作温度	-20°C ~ 50 °C				
工作湿度	0% ~ 80%, 非冷凝				
尺寸 (WxHxD,mm)	58 x 190 x 44				
证书	CE, FCC, KC, RoHS, REACH, WEEE				

\* 每个手指2个模板

### 系统拓扑



### Suprema Inc.

深圳市福田区车公庙泰然六路苍松大厦北座608室  
 电话: (86 755) 8320 3330  
 E-mail: sales@suprema.cc  
 网址: www.suprema.cc

